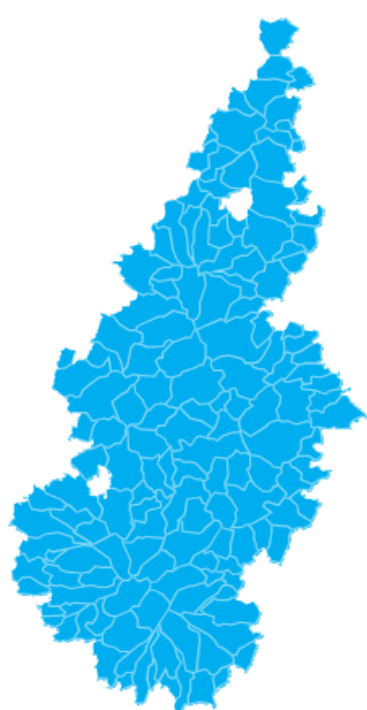


# STRATÉGIE ET PLAN D' ACTIONS 2020-2025 DU PARC NATUREL RÉGIONAL DES VOLCANS D'Auvergne AU SERVICE DE L'ÉCOTOURISME



Un Parc naturel régional créé en 1977 et engagé depuis 2009 auprès de ses partenaires pour agir en faveur de l'écotourisme sur le territoire



Faire du Parc naturel régional des Volcans d'Auvergne un territoire d'excellence en termes d'écotourisme en œuvrant pour la transition écologique et solidaire



Une étude cofinancée



# 5

infographies pour savoir l'essentiel :

- la méthodologie déployée,
- l'état des lieux,
- les orientations stratégiques,
- le plan d'actions,
- les faits marquants.

# LA METHODOLOGIE DEPLOYEE

UNE DEMARCHE PARTICIPATIVE

## LA CONSULTATION DES ACTEURS LORS DU DIAGNOSTIC

### PARTENAIRES CONSULTÉES

17

Des entretiens en face à face ou téléphoniques, réalisés la 1ère quinzaine de mai 2019 avec des acteurs privés et publics



14

### OFFICES DE TOURISME CONSULTÉS

12

Rencontres effectuées

13

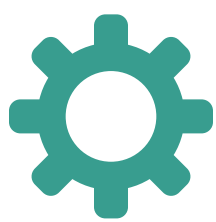
Questionnaires complétés

## CAP 25

Une stratégie touristique intégrée aux nouveaux objectifs du SMPNRVA déclinés dans sa nouvelle stratégie globale Cap 2025



#### Des missions expertes



pour accompagner finement des projets structurants au regard d'enjeux forts



#### Des conseils



pour guider et valoriser les initiatives locales faisant valeurs Parc



#### Des actions de sensibilisation et de découverte



pour favoriser l'appropriation des patrimoines et enjeux locaux, donner envie d'agir, développer la fierté de vivre dans le Parc

## UNE DÉFINITION PARTENARIALE ET COLLECTIVE DU PLAN D' ACTIONS

Un séminaire

44

personnes réunies pour définir les orientations opérationnelles souhaitées



25 septembre 2019

Un comité technique

11

organismes représentés pour hiérarchiser et compléter les actions à mener



3 octobre 2019

Une réunion de travail interne au

SMPNRVA

pour préciser le contenu des fiches actions



19 novembre 2019

## Quelques données clés

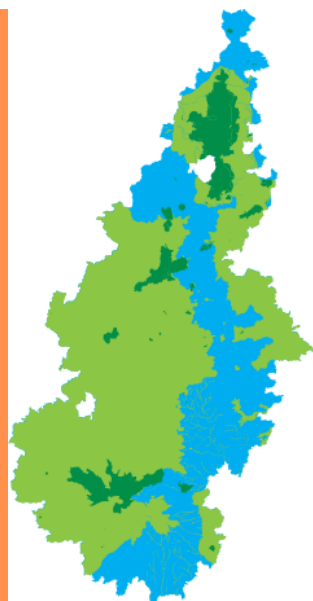
# ÉTAT DES LIEUX DU TOURISME AU SEIN DU TERRITOIRE PARC

## 70%

Plus de 70% du territoire bénéficiant de mesures de protection et/ou de gestion d'intérêt national ou international.

Un ensemble Chaîne des Puys – Faille de Limagne inscrit en 2018 sur la Liste du patrimoine mondial de l'UNESCO.

Espaces protégés et/ou bénéficiant d'une gestion partenariale



## VOLCANISME & AGRITOURISME

13 sites de visites majeurs dont 4 sites emblématiques de la Région Auvergne-Rhône-Alpes liés au volcanisme.

Des productions agricoles reconnues et favorables au développement de l'agritourisme.



Extrait "Carte des saveurs" Auvergne-Rhône-Alpes Gourmand, 2019

## PLEINE NATURE

4 Territoires d'excellence pleine nature (dont 2 lauréats des Appels à projets Pôles de pleine nature en Massif central) et un Territoire de montagne 4 saisons.

Des offres de pleine nature qui se diversifient à travers notamment l'organisation d'événements sportifs.

Territoires d'excellence pleine nature et Territoire de montagne 4 saisons



## ITINÉRANCE DOUCE

Un maillage dense d'itinéraires doux avec une offre de grands itinéraires qui se structure (Via Arverna, GR4, GR89, Véloroute 74, GTMC...) en constituant une priorité pour le Massif central et les collectivités territoriales.

Principaux grands itinéraires pédestres et à vélo



## MONTLOSIER

De nombreuses activités d'Education à l'Environnement et au Développement Durable et un réseau important de sites de médiation culturelle et environnementale dont celui de Montlosier.

Maisons du Parc et des Réserves naturelles nationales, SMPNRVA, 2019



# ORIENTATIONS POUR LA STRATEGIE TOURISTIQUE 2020-2025

## Pragmatisme & Ambitions

### DES MOYENS HUMAINS ET FINANCIERS DU PARC

qui ne devraient pas augmenter dans  
les années à venir

### DES MOYENS À OPTIMISER DANS LE CADRE D'UNE STRATÉGIE SIMPLIFIÉE

sur des axes forts et un plan d'actions  
resserré et applicable

### UNE COMPÉTENCE TOURISME QUI RELÈVE AVANT TOUT DE LA RÉGION

Auvergne-Rhône-Alpes

### UNE STRATÉGIE QUI DOIT INTÉGRER ET CONTRIBUER AUX AMBITIONS RÉGIONALES

### DES DYNAMIQUES TOURISTIQUES TERRITORIALES À DIFFÉRENTES VITESSES

avec un fort différentiel  
en termes de moyens

### UNE STRATÉGIE AU SERVICE DES ACTEURS VOLONTAIRES POUR DÉVELOPPER LE TOURISME DURABLE

et favoriser la coordination des  
politiques territoriales

## Enjeux & Orientations

### FAIRE DU TERRITOIRE PNRVA UN TERRITOIRE EXCELLENCE EN TERMES ÉCOTOURISME

au sein de  
Auvergne Destination Volcans

### FAVORISER LES PRATIQUES ÉCORESPONSABLES

en accompagnant les démarches  
collectives et territoriales

### RAPPELER ET CONTINUER À DÉMONSTRER LES MISSIONS ET LA PLUS VALUE PNR

pour les acteurs et le territoire

### PARTICIPER ACTIVEMENT ET EXPÉRIMENTER DES OFFRES DE TOURISME EXPÉRIENTIEL

basées sur la découverte lente et  
approfondie ainsi qu'à la gestion des  
sites les plus vulnérables

### FAIRE DU TERRITOIRE PARC UN LABORATOIRE DE LA TRANSITION TOURISTIQUE

en stimulant les jeunes générations

### MISER SUR UN MARKETING RELATIONNEL ET DIRECT POUR INFORMER, SENSIBILISER, FAIRE DÉCOUVRIR

l'offre écotouristique d'excellence, en  
s'adressant au plus grand nombre

## 5 Objectifs transversaux

Affirmation de  
la fierté et de la  
spécificité du  
Parc

Mise en réseau  
des  
professionnels  
engagés

Valorisation de  
la plus-value  
Parc

Mise en œuvre  
d'un marketing  
territorial  
et relationnel

Coordination  
des politiques  
touristiques,  
développement  
des synergies



# PLAN D' ACTIONS 2020-2025

## 5 AXES ET 11 ACTIONS

### AXE 1 : QUALIFIER

Le Parc doit jouer un rôle dans la valorisation d'une offre identitaire et engagée dans la durabilité en s'appuyant sur une marque distinctive, par exemple « Osez les Volcans d'Auvergne », visant à encourager et fédérer les démarches porteuses de valeurs communes pour conforter le positionnement et le sentiment d'appartenance à une destination écotouristique d'exception.

#### Action Q1

**Déployer le marqueur  
« Osez les Volcans d'Auvergne »**

#### Action Q2

**Pérenniser l'accompagnement des  
organismes d'événements**

### AXE 2 : OFFRIR

Le Parc doit permettre d'offrir un autre regard, une approche différente pour découvrir le territoire et ses richesses naturelles et humaines, et apporter ainsi une réelle plus-value dans le cadre d'Auvergne Destination Volcans. Il peut créer lui-même une offre expérientielle et encourager activement le développement d'offres innovantes de découverte lente, approfondie et décarbonée.

#### Action O1

**Créer et commercialiser une  
offre expérientielle PNRVA**

#### Action O2

**Stimuler une offre expérientielle  
« décarbonée »**

### AXE 3 : ACCUEILLIR

Le Parc doit être mettre en synergie les acteurs du territoire en s'appuyant sur le site de Montlosier notamment pour renforcer la valorisation des patrimoines, proposer des offres et services nouveaux autour des thématiques fortes et favoriser une offre mieux structurée et plus visible. Il doit également organiser et animer un réseau de partenaires motivés et formés offrant un « accueil parc » de qualité.

#### Action A1

**Faire du site de  
Montlosier un pôle  
structurant**

#### Action A2

**Gérer et mettre en  
réseau les maisons  
de site**

#### Action A3

**Créer un réseau de  
Relais d'Information  
Parc**

### AXE 4 : GOUVERNER

Le Parc doit devenir un acteur incontournable et expert de l'écotourisme ainsi qu'un partenaire reconnu, pertinent et fiable capable d'impulser, mobiliser et animer les parties prenantes du tourisme durable sur son territoire. Pour cela, il doit accompagner et valoriser les acteurs notamment les offices de tourisme et les collectivités et les initiatives exemplaires.

#### Action G1

**Organiser une  
rencontre annuelle  
de l'écotourisme**

#### Action G2

**Accompagner les  
offices de tourisme  
et les collectivités**

#### Action G3

**Assurer la prise en  
compte des enjeux  
supra-territoriaux**

### AXE 5 : COMMUNIQUER

Le Parc doit être un facilitateur de la mise en cohérence globale de la communication touristique sur le territoire en proposant lui-même une communication complémentaire et porteuse d'une plus-value Parc. Il doit également innover et oser dans ses méthodes et ses outils d'éducation à l'environnement pour changer plus efficacement les comportements des habitants et des visiteurs.

#### Action C1

**Optimiser et partager une stratégie de  
communication ciblée**

# FAITS MARQUANTS

Une ambition de faire du site de Montlosier un pôle structurant

Une volonté de travailler avec et pour les partenaires engagés

Une affirmation de miser sur l'expérimentation et l'innovation en termes d'écotourisme

Une année de **programmation** des pôles structurants, de **continuité** des actions reconnues et de **préparation** des nouvelles actions

2020

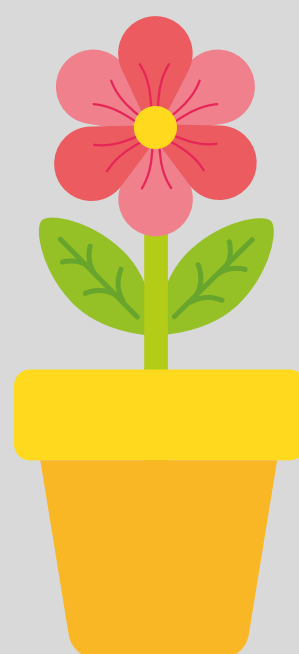


Une année d'**investissement**, d'**amélioration** des actions reconnues et d'**expérimentation** des nouvelles actions

2021

Une année de **déploiement** des dispositifs de coopération et de **renforcement** du maillage territorial

2022



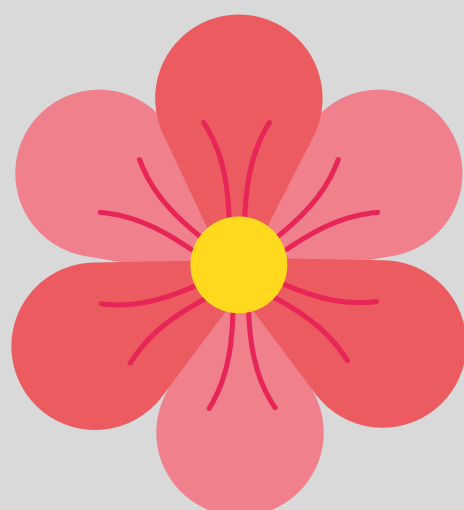
2023

2024

Deux années de **continuité** et d'**optimisation** des actions engagées.

Une année d'**évaluation** et de **redéfinition** de la nouvelle stratégie de tourisme durable!

2025



RENDRE FIERES

*les professionnels, les habitants, les agents et les visiteurs d'être au sein d'un*

**TERRITOIRE D'EXCEPTION**